



**ГЛАВА МУНИЦИПАЛЬНОГО ОБРАЗОВАНИЯ
"ГОРОД АРХАНГЕЛЬСК"**

РАСПОРЯЖЕНИЕ

от 26 июня 2017 г. № 2003р

**Об утверждении проекта планировки и проекта межевания
линейного объекта "Строительство водопровода по адресу:
г.Архангельск, территориальный округ Майская горка,
пр.Ленинградский, д.137"**

В соответствии с Градостроительным кодексом Российской Федерации, Федеральным законом от 06.10.2003 № 131-ФЗ "Об общих принципах организации местного самоуправления в Российской Федерации", Уставом муниципального образования "Город Архангельск", учитывая результаты публичных слушаний:

1. Утвердить прилагаемые проект планировки и проект межевания линейного объекта "Строительство водопровода по адресу: г.Архангельск, территориальный округ Майская горка, пр.Ленинградский, д.137".

2. Опубликовать распоряжение в газете "Архангельск – город воинской славы" и на официальном информационном Интернет-портале муниципального образования "Город Архангельск".

Глава муниципального образования

И.В. Годзиш



УТВЕРЖДЕН
распоряжением Главы
муниципального образования
"Город Архангельск"
от 26.06.2017 № 2003р

**Проект планировки линейного объекта
"Строительство водопровода по адресу: г.Архангельск,
территориальный округ Майская горка, пр.Ленинградский, д.137"**

Общие положения

Проект выполнен на основании задания на проектирование, технических условий на технологическое присоединение к водопроводным сетям МУП "Водоканал" (приложение 2 к договору от 06.12.2016 № 281/16).

Характеристика района строительства

Место строительства – г. Архангельск.
Условия площадки строительства:
климатический район – ПА;
снеговой район V: расчетная снеговая нагрузка – 240 кг/м;
ветровой район II: нормативное давление ветра – 30 кг/м;
расчетная температура наружного воздуха наиболее холодной пятидневки обеспеченностью 0,92 – минус 31⁰ С;
расчетная глубина промерзания для песчаных грунтов 2,2 м.
Рельеф площадки строительства ровный. Абсолютные отметки поверхности в пределах пятна застройки изменяются незначительно.

Технологические и конструктивные решения линейного объекта

Проектирование произведено на основании:
СП 131.13330.2012 "Строительная климатология";
СП 31.13330.2012 "Водоснабжение. Наружные сети и сооружения";
ГОСТ 21.1101-2013 "Основные требования к проектной и рабочей документации";
ГОСТ 21.601-79* "СПДС. Водопровод и канализация. Рабочие чертежи".
Проектом предусматривается прокладка сети водопровода от точки подключения до границы земельного участка жилого дома с устройством водопроводного колодца ВК-1 и установкой в нём запорной арматуры.
Источник водоснабжения – существующий городской водопровод.
Разработку траншей под трубопроводы производить механизированным способом. При подключении к существующим сетям – вручную.

Проектируемая сеть водопровода выполнена из полиэтиленовых труб ПНД Ø50 мм (ПЭ100) по ГОСТ18599-2001. Основание под трубопровод – песчаная подушка.

Монтаж и испытание системы водопровода выполнить в соответствии с СП 73.13330.2012 "Водоснабжение. Наружные сети и сооружения".

Граница зон с особыми условиями использования территории

Ширина санитарно-защитной полосы водовода установлена в соответствии с пунктом 2.4.3 СанПиН 2.1.4.1110-02 "Зоны санитарной охраны источников водоснабжения и водопроводов питьевого назначения".

УТВЕРЖДЕН
распоряжением Главы
муниципального образования
"Город Архангельск"
от 26.06.2017 № 2003р

**Проект межевания линейного объекта
"Строительство водопровода по адресу: г.Архангельск,
территориальный округ Майская горка, пр.Ленинградский, д.137"**

Проектом предполагается строительство участка сети водопровода по адресу: г.Архангельск, территориальный округ Майская горка, пр.Ленинградский, д.137. Протяженность линейного объекта L=8,0 м, диаметр трубы d=50 мм, количество колодцев – 1 шт., на врезке в коллектор.

Проектируемые границы полосы отвода земли на период строительства участка водопроводной сети располагаются на земельном участке, поставленном на государственный кадастровый учет, который является частью земельного участка с кадастровым номером 29:22:000000:7985 (обременение).

Общая площадь полосы отвода земли во временное пользование на период строительства составляет: 160 м².

Сведения по формируемой на период строительства полосе отвода земли представлены в таблице. Номера поворотных точек границ полосы отвода земли, формируемой на период строительства, координаты поворотных точек границ отображены на чертеже проекта планировки и проекта межевания территории М 1:1000.

Таблица 1

Сведения по формируемой на период строительства полосе отвода

Условный номер земельного участка согласно чертежу межевания территории	Площадь земельного участка, м ²	Кадастровый номер квартала или земельного участка	Местоположение	Номера поворотных точек границ формируемых земельных участков
:ЗУ1	160	часть 29:22:000000:7985	Архангельская область, г. Архангельск, территориальный округ Майская горка, пр.Ленинградский	1-2-3-4-5-6-7-8-9

Таблица 2

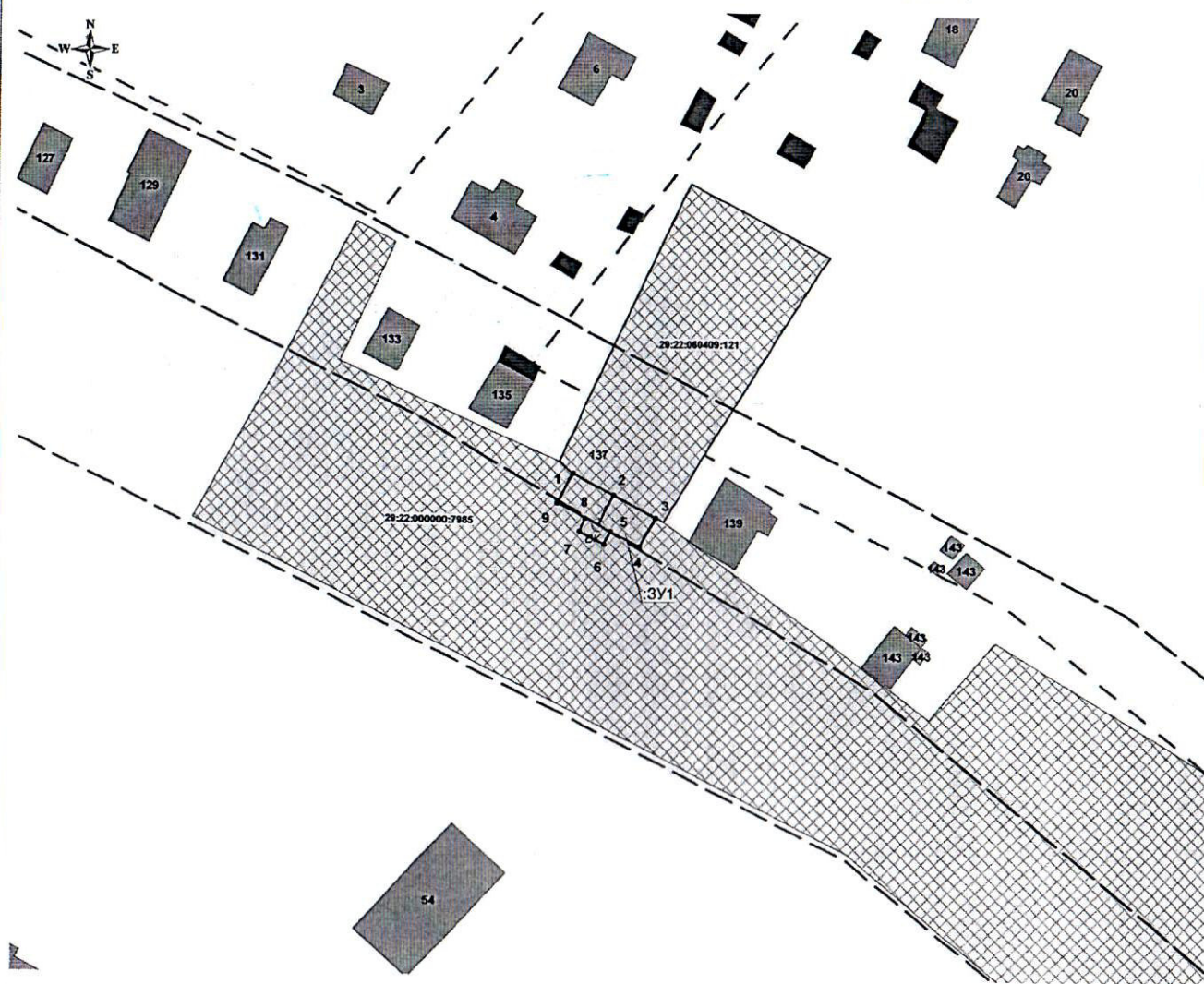
Характеристики земельного участка,
на который накладывается обременение

Кадастровый номер земельного участка, из которого формируется часть	Площадь земельного участка, из которого формируется часть, м ²	Разрешенное использование земельного участка, из которого формируется часть	Категория земельного участка, из которого формируется часть	Правообладатель земельного участка, из которого формируется часть
29:22:000000:7985	48183	Для эксплуатации пр.Ленинградского (от ул.Кооперативной до ул.Ленина)	Земли населенных пунктов	Муниципальное образование "Город Архангельск"

Документация по планировке территории под объектом: Строительство водопровода по адресу г. Архангельск, территориальный округ Майская горка, пр. Ленинградский, д.137

Проект планировки и проект межевания (основной чертеж)

Приложение к распоряжению
Главы муниципального образования "Город Архангельск"
от ____ 2017 № ____ р



Условные обозначения:

- — — — — - красные линии;
- вк - проектируемый колодец на действующих сетях;
- — — — — - объект водопроводной сети, прошедший государственный кадастровый учет;
- — — — — - границы формируемой полосы отвода на период строительства водопроводной сети;
- — — — — - проектируемый участок водопроводной сети;
- ▨ - границы земельных участков, прошедших государственный кадастровый учет;

:ЗУ1 - условный номер формируемой полосы отвода на период строительства участка водопроводной сети

6 - надпись обозначения поворотных точек границ формируемых земельных участков;

• - обозначение поворотных точек границ формируемых земельных участков;

29:22:070206:36 - надпись обозначения кадастрового номера земельного участка, прошедшего государственный кадастровый учет;

Номер поворотной точки	Координаты, МСК 29 зона 2	
	X	Y
:ЗУ1, площадь 160 кв. м.		
1	649555.46	2524419.87
2	649551.25	2524428.93
3	649546.74	2524438.14
4	649540.59	2524434.93
5	649543.55	2524428.62
6	649540.82	2524427.31
7	649543.41	2524421.87
8	649546.14	2524423.16
9	649549.10	2524416.84
1	649555.46	2524419.87

Изм	Коп.уч	№ док.	Подп.	Дата	Строительство водопровода по адресу г. Архангельск, территориальный округ Майская горка, пр. Ленинградский, д.137	Лист	Масса	Масштаб	
								1:1000	
Директор А.А. Демин						Лист	1	Листов	1
Исполнитель И.В. Михота						Проект планировки и проект межевания территории линейного объекта			ИП Демин А.А.